

# Pour que mon déplacement soit efficace Je pense à mes identifiants et codes confidentiels

## POUR LE DOSSIER CAF

- Mon n° d'allocataire (sur courrier CAF)
- Mon code confidentiel à 8 chiffres
- Mes 3 derniers bulletins de salaire
- Mon dernier avis d'imposition

## POUR LE DOSSIER D'ASSURANCE MALADIE (AMELI)

- Mon n° de sécurité sociale (carte vitale)
- Mon code confidentiel

## POUR LE DOSSIER D'ASSURANCE RETRAITE (CARSAT)

- Mon n° de sécurité sociale (carte vitale)
- Une adresse mail et son mot de passe

## POUR LE DOSSIER POLE EMPLOI

- Mon numéro d'identifiant
- Mon mot de passe
- Un CV papier ou sur clé USB si possible

## POUR LE DOSSIER MSA

- Mon n° de sécurité sociale
- Mon code confidentiel
- Mes 3 derniers bulletins de salaire
- Mon dernier avis d'imposition

## POUR LE DOSSIER ÉNERGIE (ÉLECTRICITÉ, GAZ)

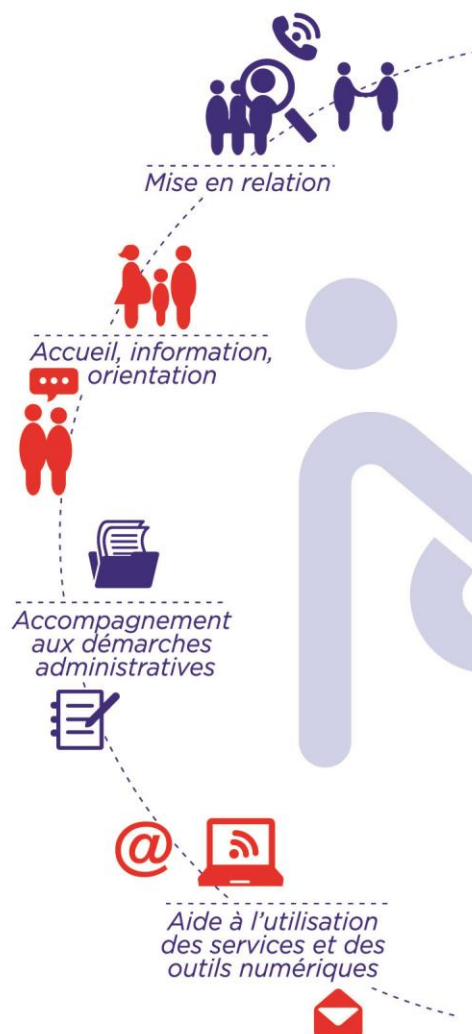
- Ma dernière facture

## POUR LE DOSSIER DECLARATION D'IMPOTS

- Mon dernier avis d'imposition
- Mon mot de passe

## POUR LE DOSSIER MDPH

- Ma pièce d'identité
- Justificatif de domicile ( facture électricité, téléphone, ...)



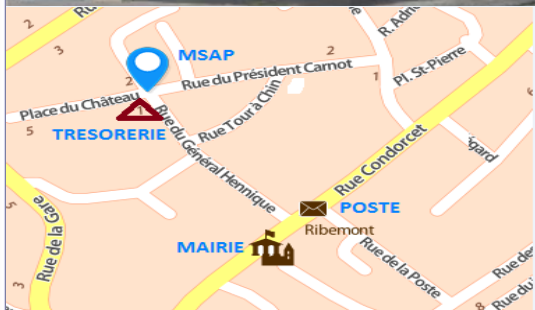
**DES SERVICES  
DE PROXIMITÉ  
GRATUIT**

# MAISON DE SERVICES AU PUBLIC

**12 place du château  
02240 Ribemont**

**Maison  
de services  
au public**





msap.ccvo@orange.fr

☎ . 03 23 62 15 22

12, place du château

02240 Ribemont

@ [www.ccvo.fr](http://www.ccvo.fr)

@ [www.maisondeservicesaupublic.fr](http://www.maisondeservicesaupublic.fr)

📌 maison de services au public ccvo/ribemont

## Les horaires

Lundi, Mardi, Jeudi, Vendredi

De 8h30-12h et 13h30-17h

Mercredi de 8h00 -12h30

## Les permanences

### Mission locale :

lundi, de 14h à 17h et le vendredi de 9h à 12h

### Assistante sociale :

jeudi de 9h30 à 11h30, pour les habitants des communes :

Ribemont-Lucy, Sissy, Regny, Pleine-Selve, Parpeville.

Pour les habitants des autres communes contacter l'UTAS au :

03.23 .50.37.37

### Conciliateur de Justice sur rendez-vous :

Le 1<sup>er</sup> vendredi du mois de 14h15 à 17h

### Député Mr BRICOUT :

Sur rendez-vous au 03.23.58.52 745

### Aisne Habitat – Soliha Aisne :

mardi de 11h à 12h

### FNATH :

Le 1<sup>er</sup> mardi du mois de 10h à 11h

### Lieu d'accueil enfants-parents (LAEP) :

Le vendredi de 8h45 à 11h30 en dehors des vacances scolaires

# Mise à disposition d'équipements bureautiques

## Accès à internet

## Borne CAF

### Espace de confidentialité

## SERVICES



### FAMILLE

Allocation familiales, naissance, .....



### SOCIAL/SANTE

RSA, Prime d'activité, CMU, ACS, AAH, AEEH, PCH, APA, demande de carte vitale en ligne, déclaration trimestrielle CAF, .....



### RETRAITE

Relevé de carrière, attestation, suivre votre dossier, demander votre retraite en ligne, prendre rendez-vous



### EMPLOI

S'inscrire à Pole emploi, actualisation, CV en ligne, offres d'emploi, attestation, ...



### LOGEMENT & ENERGIE

Demande d'APL, demande de logement en ligne, Aisne Habitat, Facture électricité et gaz, ..



### SE DEPLACER

L'ASTRAD service de transport pour personnes handicapées, ....



### ACCES AU DROIT

Conciliateur de justice, casier judiciaire n°3, aide juridictionnelle, ...



### DEMARCHES ADMINISTRATIVES

Pré-demande en ligne carte d'identité, passeport, permis, formulaire cerfa, acte de naissance, certificat non gage, ....

